

## EXTRAS DE CARTE FUNCİARĂ PENTRU INFORMARE

Carte Funciară Nr. 54541 Somcuta Mare

Nr. cerere	55086
Ziua	03
Luna	09
Anul	2024

Cod verificare

100175266967



### A. Partea I. Descrierea imobilului

TEREN Intravilan

Adresa: Loc. Somcuta Mare, Jud. Maramures

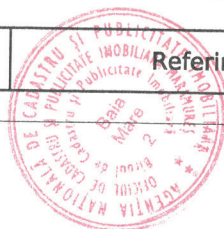
Nr. Crt	Nr. cadastral Nr. topografic	Suprafața* (mp)	Observații / Referințe
A1	54541	14.786	Teren neimprejmuit;

### B. Partea II. Proprietari și acte

Înscrieri privitoare la dreptul de proprietate și alte drepturi reale		Referințe
<b>55086 / 03/09/2024</b>		
Act Administrativ nr. Hotarare nr. 303, din 16/12/2021 emis de Consiliul Judetean Maramures; Act Administrativ nr. Hotarare nr. 120, din 23/11/2021 emis de Consiliul Local al Orasului Somcuta Mare;		
B2	Intabulare, drept de PROPRIETATE, dobandit prin Lege, cota actuala 1/1	A1
1) <b>JUDETUL MARAMURES</b> , CIF:3627315, domeniul privat		
OBSERVATII: pozitie transcrisa din CF 54522/Somcuta Mare, inscrisa prin incheierea nr. 47075 din 29/07/2024; pozitie transcrisa din CF 54498/Somcuta Mare, inscrisa prin incheierea nr. 44166 din 16/07/2024; pozitie transcrisa din CF 51678/Somcuta Mare, inscrisa prin incheierea nr. 2188 din 13/01/2022; pozitie transcrisa din CF 54512/Somcuta Mare, inscrisa prin incheierea nr. 44166 din 16/07/2024; pozitie transcrisa din CF 51678/Somcuta Mare, inscrisa prin incheierea nr. 2188 din 13/01/2022; pozitie transcrisa din CF 54511/Somcuta Mare, inscrisa prin incheierea nr. 44166 din 16/07/2024; pozitie transcrisa din CF 51678/Somcuta Mare, inscrisa prin incheierea nr. 2188 din 13/01/2022; pozitie transcrisa din CF 54510/Somcuta Mare, inscrisa prin incheierea nr. 44166 din 16/07/2024; pozitie transcrisa din CF 51678/Somcuta Mare, inscrisa prin incheierea nr. 2188 din 13/01/2022; pozitie transcrisa din CF 54509/Somcuta Mare, inscrisa prin incheierea nr. 44166 din 16/07/2024; pozitie transcrisa din CF 51678/Somcuta Mare, inscrisa prin incheierea nr. 2188 din 13/01/2022; pozitie transcrisa din CF 54508/Somcuta Mare, inscrisa prin incheierea nr. 44166 din 16/07/2024; pozitie transcrisa din CF 51678/Somcuta Mare, inscrisa prin incheierea nr. 2188 din 13/01/2022; pozitie transcrisa din CF 54507/Somcuta Mare, inscrisa prin incheierea nr. 44166 din 16/07/2024; pozitie transcrisa din CF 51678/Somcuta Mare, inscrisa prin incheierea nr. 2188 din 13/01/2022; pozitie transcrisa din CF 54506/Somcuta Mare, inscrisa prin incheierea nr. 44166 din 16/07/2024; pozitie transcrisa din CF 51678/Somcuta Mare, inscrisa prin incheierea nr. 2188 din 13/01/2022; pozitie transcrisa din CF 54505/Somcuta Mare, inscrisa prin incheierea nr. 44166 din 16/07/2024; pozitie transcrisa din CF 51678/Somcuta Mare, inscrisa prin incheierea nr. 2188 din 13/01/2022; pozitie transcrisa din CF 54504/Somcuta Mare, inscrisa prin incheierea nr. 44166 din 16/07/2024; pozitie transcrisa din CF 51678/Somcuta Mare, inscrisa prin incheierea nr. 2188 din 13/01/2022; pozitie transcrisa din CF 54503/Somcuta Mare, inscrisa prin incheierea nr. 44166 din 16/07/2024; pozitie transcrisa din CF 51678/Somcuta Mare, inscrisa prin incheierea nr. 2188 din 13/01/2022; pozitie transcrisa din CF 54502/Somcuta Mare, inscrisa prin incheierea nr. 44166 din 16/07/2024; pozitie transcrisa din CF 51678/Somcuta Mare, inscrisa prin incheierea nr. 2188 din 13/01/2022; pozitie transcrisa din CF 54501/Somcuta Mare, inscrisa prin incheierea nr. 44166 din 16/07/2024; pozitie transcrisa din CF 51678/Somcuta Mare, inscrisa prin incheierea nr. 2188 din 13/01/2022; pozitie transcrisa din CF 54500/Somcuta Mare, inscrisa prin incheierea nr. 44166 din 16/07/2024; pozitie transcrisa din CF 51678/Somcuta Mare, inscrisa prin incheierea nr. 2188 din 13/01/2022; pozitie transcrisa din CF 54499/Somcuta Mare, inscrisa prin incheierea nr. 44166 din 16/07/2024; pozitie transcrisa din CF 51678/Somcuta Mare, inscrisa prin incheierea nr. 2188 din 13/01/2022;		

### C. Partea III. SARCINI .

Inscrieri privind dezmembrămintele dreptului de proprietate, drepturi reale de garanție și sarcini	Referințe
NU SUNT	



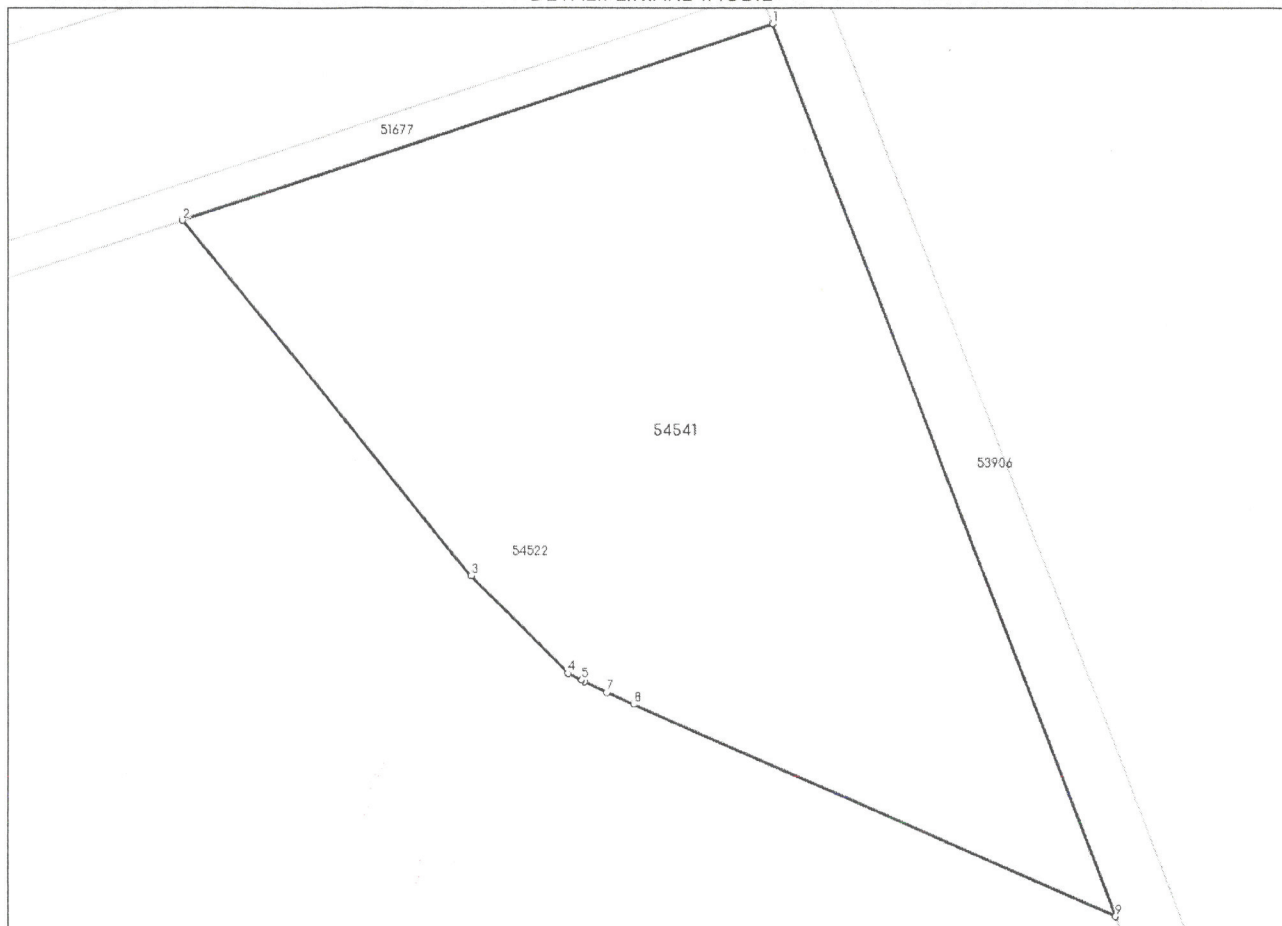
# Anexa Nr. 1 La Partea I

## Teren

Nr cadastral	Suprafața (mp)*	Observații / Referințe
54541	14.786	.

\* Suprafața este determinată în planul de proiecție Stereo 70.

## DETALII LINIARE IMOBIL



## Date referitoare la teren

Nr Crt	Categorie folosință	Intravilan	Suprafața (mp)	Tarla	Parcelă	Nr. topo	Observații / Referințe
1	pasune	DA	14.786	-	-	-	

## Lungime Segmente

1) Valorile lungimilor segmentelor sunt obținute din proiecție în plan.

Punct început	Punct sfârșit	Lungime segment (m)
1	2	122.783
2	3	90.408
3	4	27.246
4	5	3.06
5	6	0.651
6	7	4.969



Punct început	Punct sfârșit	Lungime segment (** (m))
7	8	5.78
8	9	104.1
9	1	189.133

\*\* Lungimile segmentelor sunt determinate în planul de proiecție Stereo 70 și sunt rotunjite la 1 milimetru.

\*\*\* Distanța dintre puncte este formată din segmente cumulate ce sunt mai mici decât valoarea 1 milimetru.

Certific că prezentul extras corespunde cu pozițiile în vigoare din cartea funciară originală, păstrată de acest birou.

Prezentul extras de carte funciară este valabil la autentificarea de către notarul public a actelor juridice prin care se sting drepturile reale precum și pentru dezbateră succesiunilor, iar informațiile prezentate sunt susceptibile de orice modificare, în condițiile legii.

S-a achitat tariful de 0 RON, -, pentru serviciul de publicitate imobiliară cu codul nr. 222.

Data soluționării,

05-09-2024

Data eliberării,

\_\_/\_\_/\_\_

Asistent Registrator,

SIMONA TEODORA DUMITRAS

Referent,

(parafa și semnătura)

DUMITRAS SIMONA TEODORA  
Asistent registrator principal

(parafa și semnătura)

